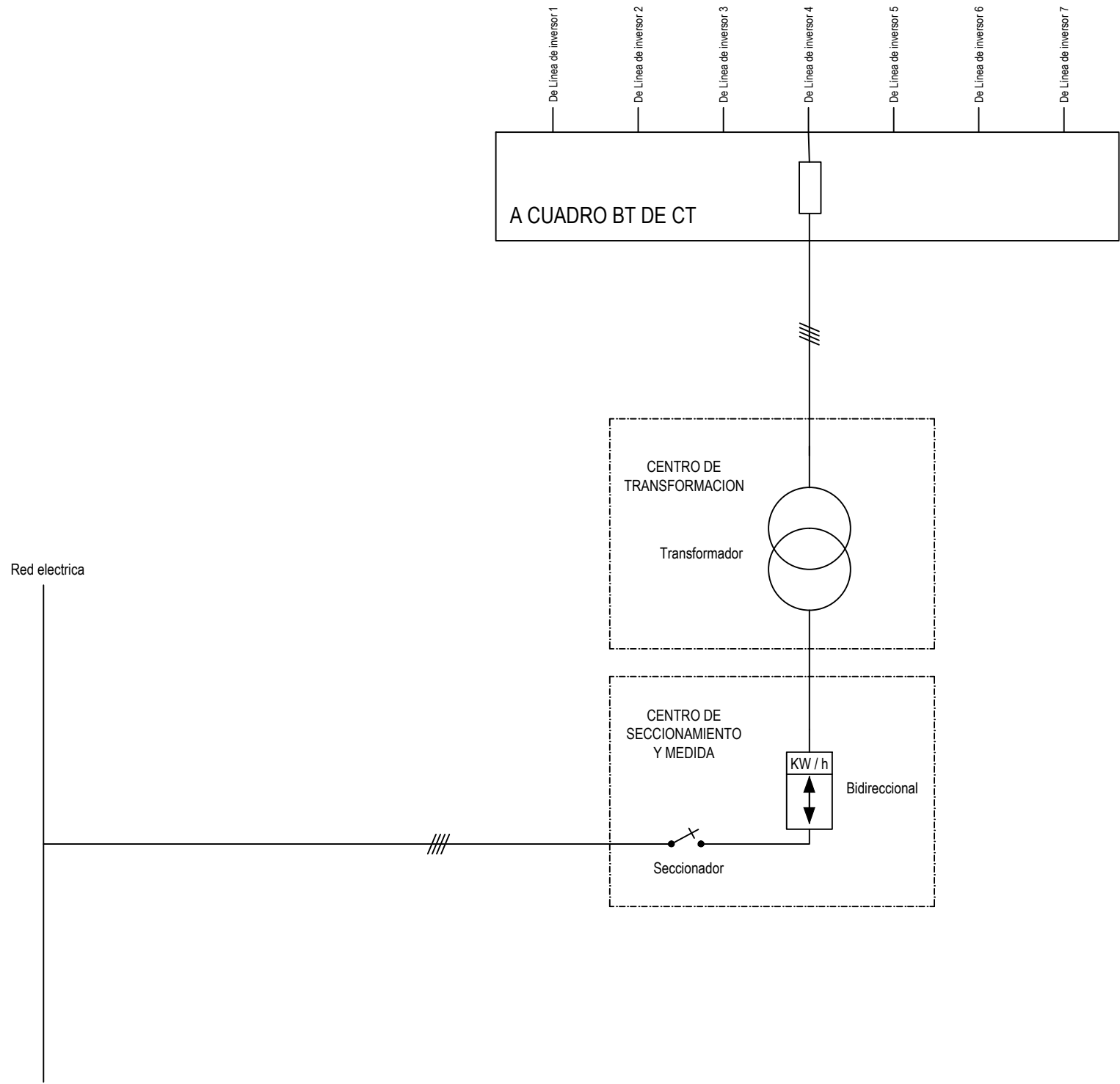
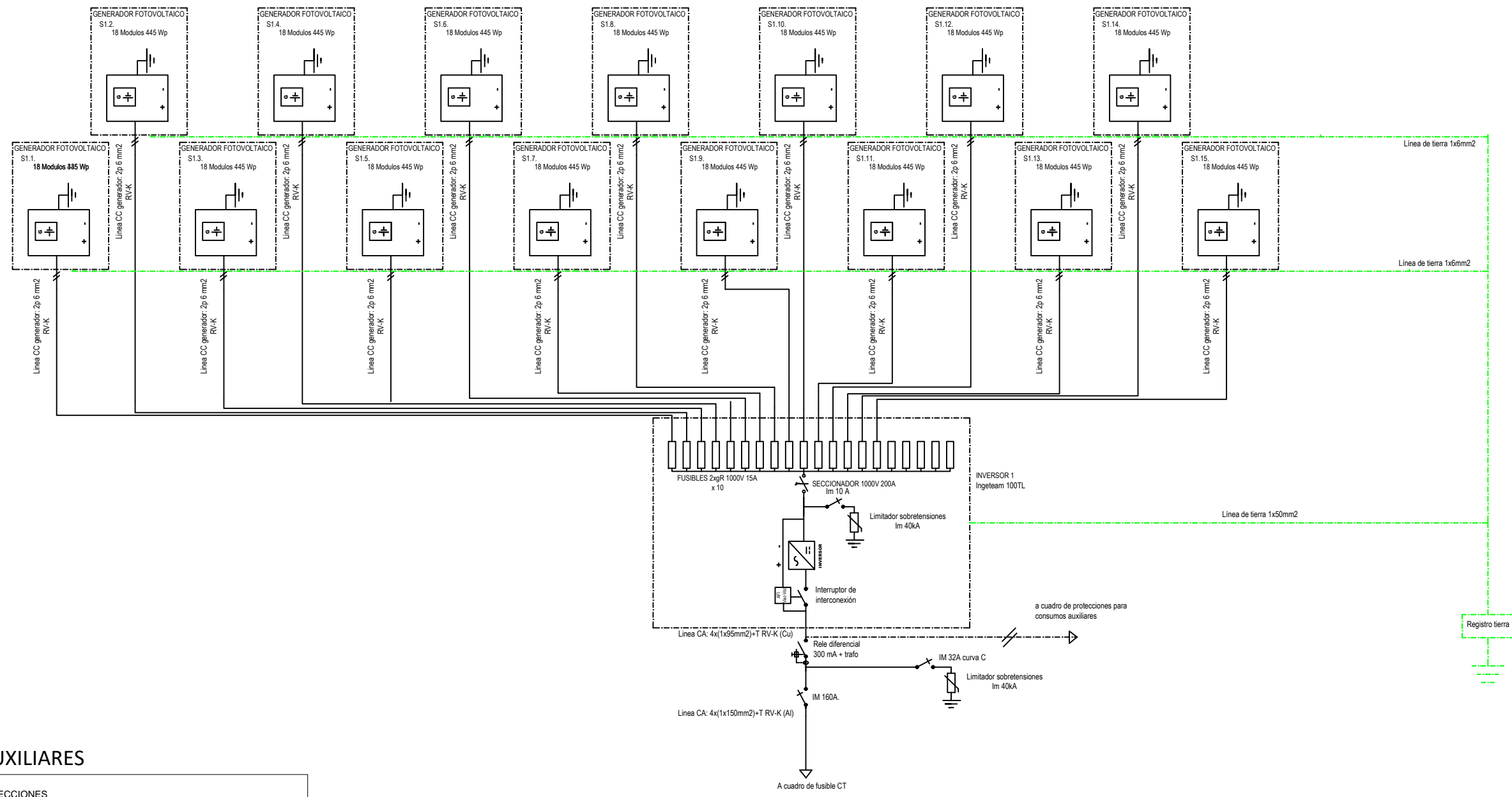


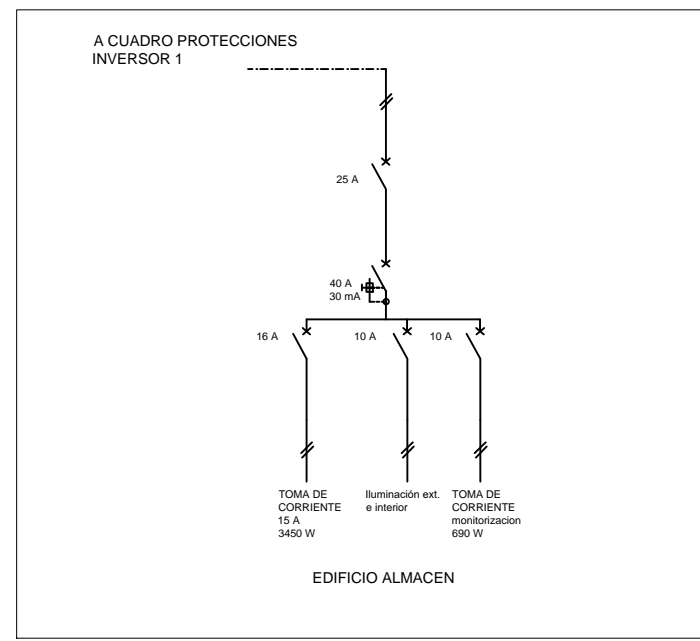
ENERGYSYSTEM by Green Grouping	INSTALACION FOTOVOLTAICA	Junio 2021
REALIZADO POR:	EMPLAZAMIENTO La Puebla de Castro (Huesca)	ESCALA S.E.
JOAQUIN MORA LARRAMONA INGENIERO TECNICO INDUSTRIAL Colegiado nº 8252	PETICIONARIO CENTAURUS SOLAR, S.L.	Nº DE PLANO 1.7.2
MANUEL BURREL MUR INGENIERO TECNICO INDUSTRIAL Colegiado nº 8567	Plano de detalle montaje inversores	



ENERGYSTEM by Green Grouping	INSTALACION FOTOVOLTAICA		Junio 2021
REALIZADO POR:	EMPLAZAMIENTO	La Puebla de Castro (Huesca)	ESCALA
JOAQUIN MORA LARRAMONA INGENIERO TECNICO INDUSTRIAL Colegiado nº 8252	PETICIONARIO	CENTAURUS SOLAR, S.L.	S.E.
MANUEL BURREL MUR INGENIERO TECNICO INDUSTRIAL Colegiado nº 8567	Plano unifilar general		Nº DE PLANO 1.8.1

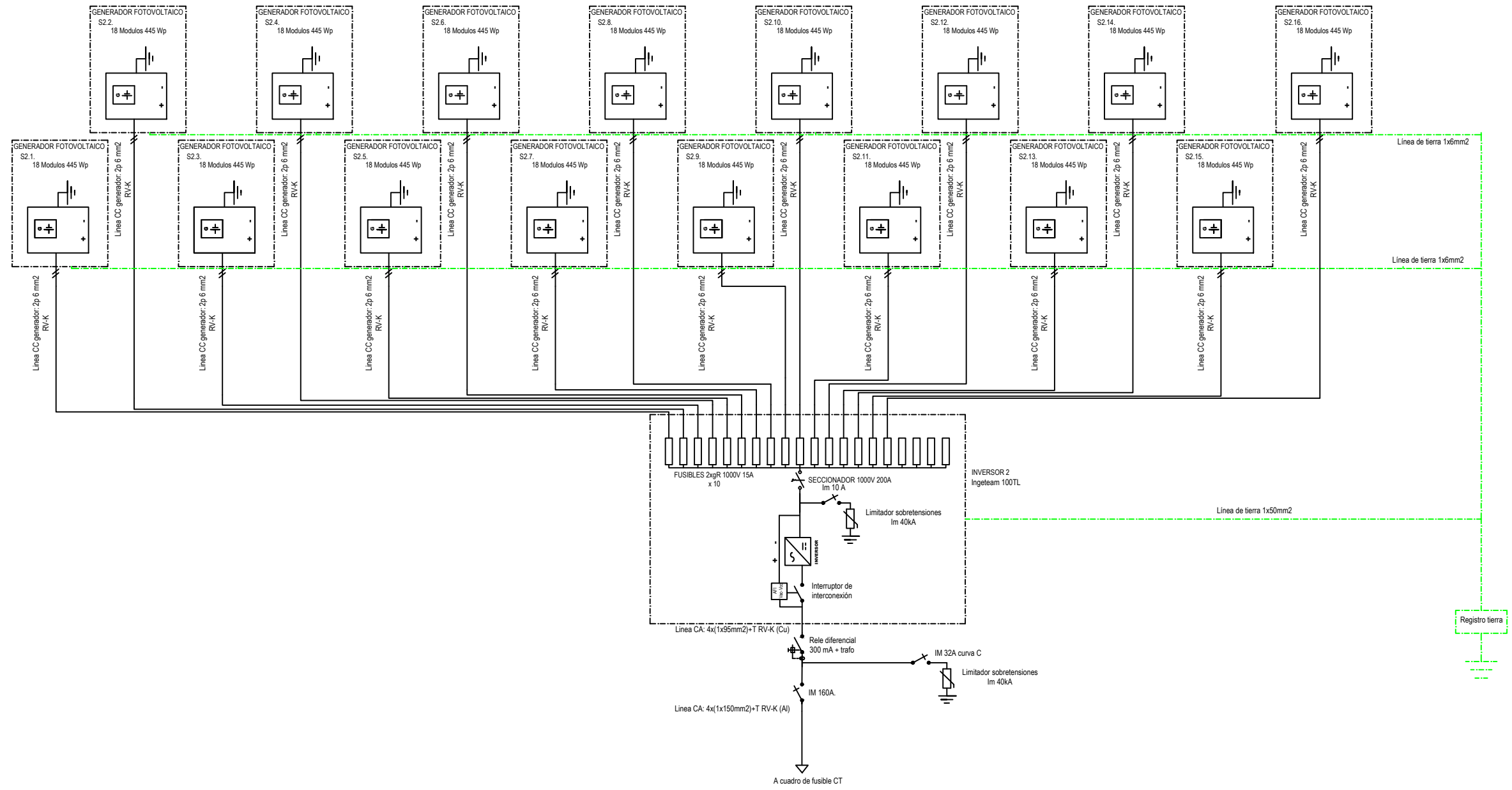


SERVICIOS AUXILIARES

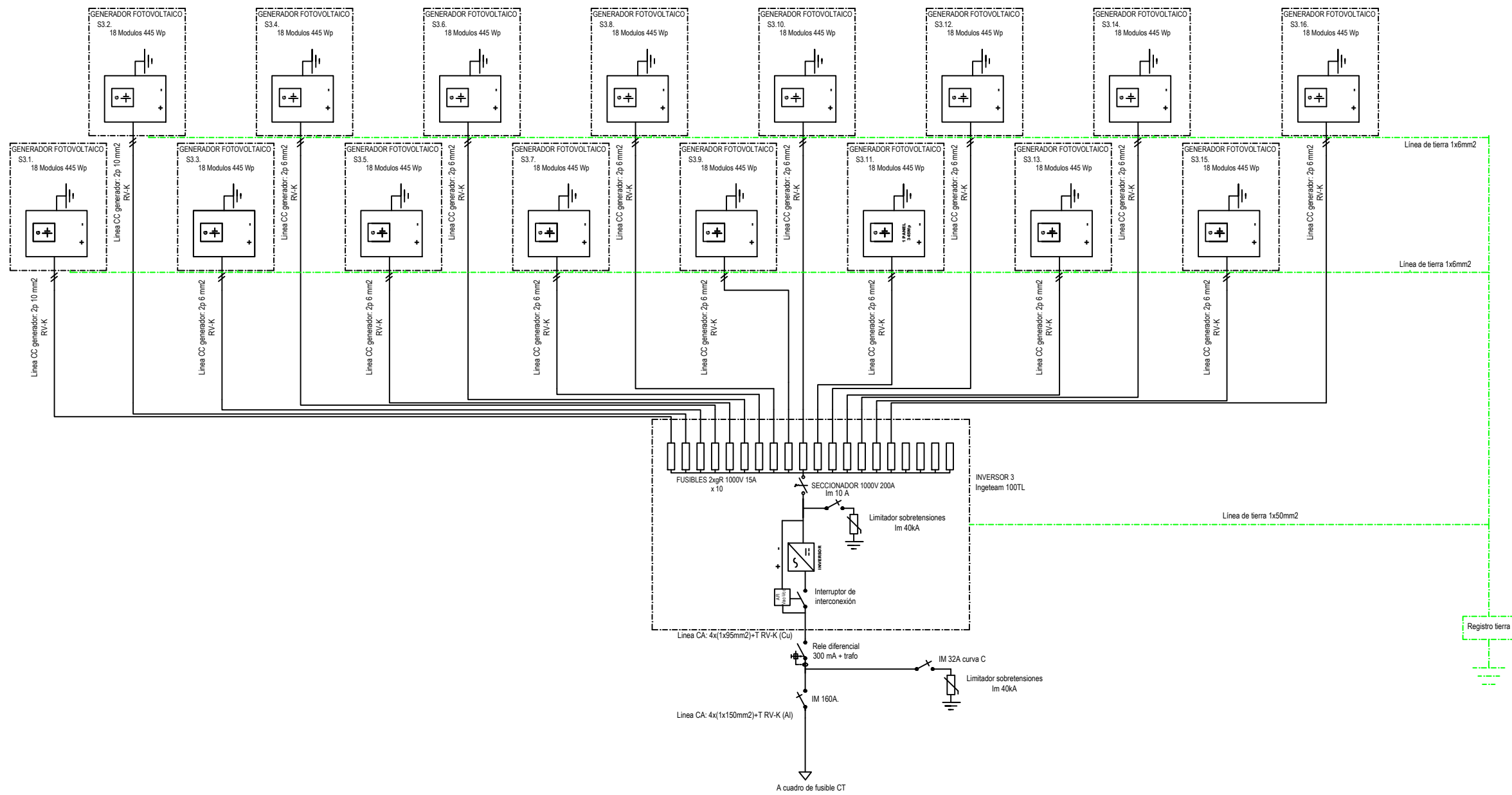


ENERGYSYSTEM by Green Grouping	INSTALACION FOTOVOLTAICA	Junio 2021
REALIZADO POR:	EMPLAZAMIENTO La Puebla de Castro (Huesca)	ESCALA S.E.
JOAQUIN MORA LARRAMONA INGENIERO TECNICO INDUSTRIAL Colegiado nº 8252	PETICIONARIO CENTAURUS SOLAR, S.L.	Nº DE PLANO 1.8.2
MANUEL BURREL MUR INGENIERO TECNICO INDUSTRIAL Colegiado nº 8567	Plano unifilar inductor 1 + servicios auxiliares	

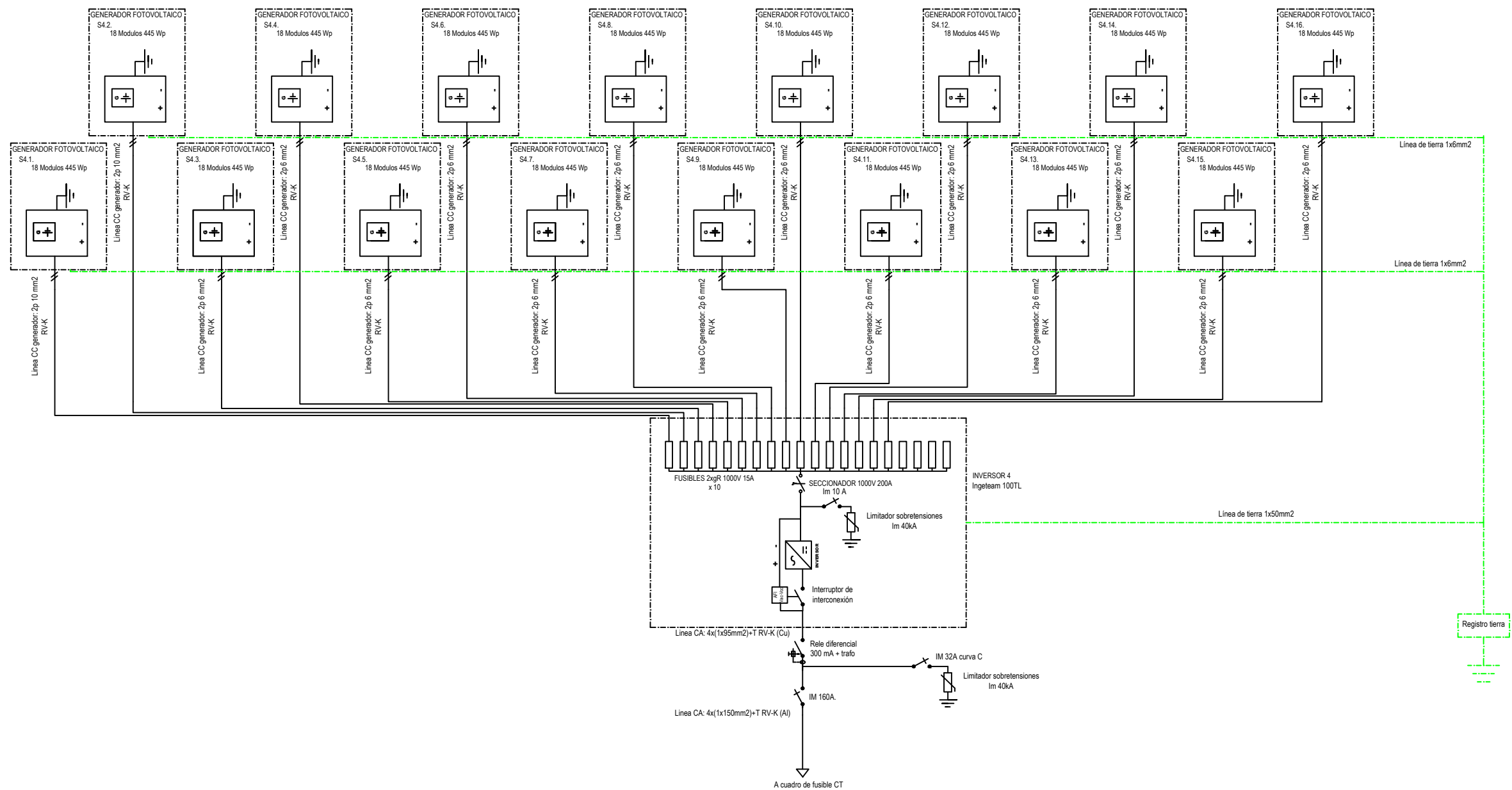
COGITAR
<http://collaragon.es>
 VISADO : V/HU210869
 COLEGIO OFICIAL DE PERITOS E INGENIEROS TÉCNICOS INDUSTRIALES DE ARAGÓN
 14/6 2021
 Habilitación Coleg. 8567 (al servicio de la empresa)
 Profesional BURREL MUR, MANUEL



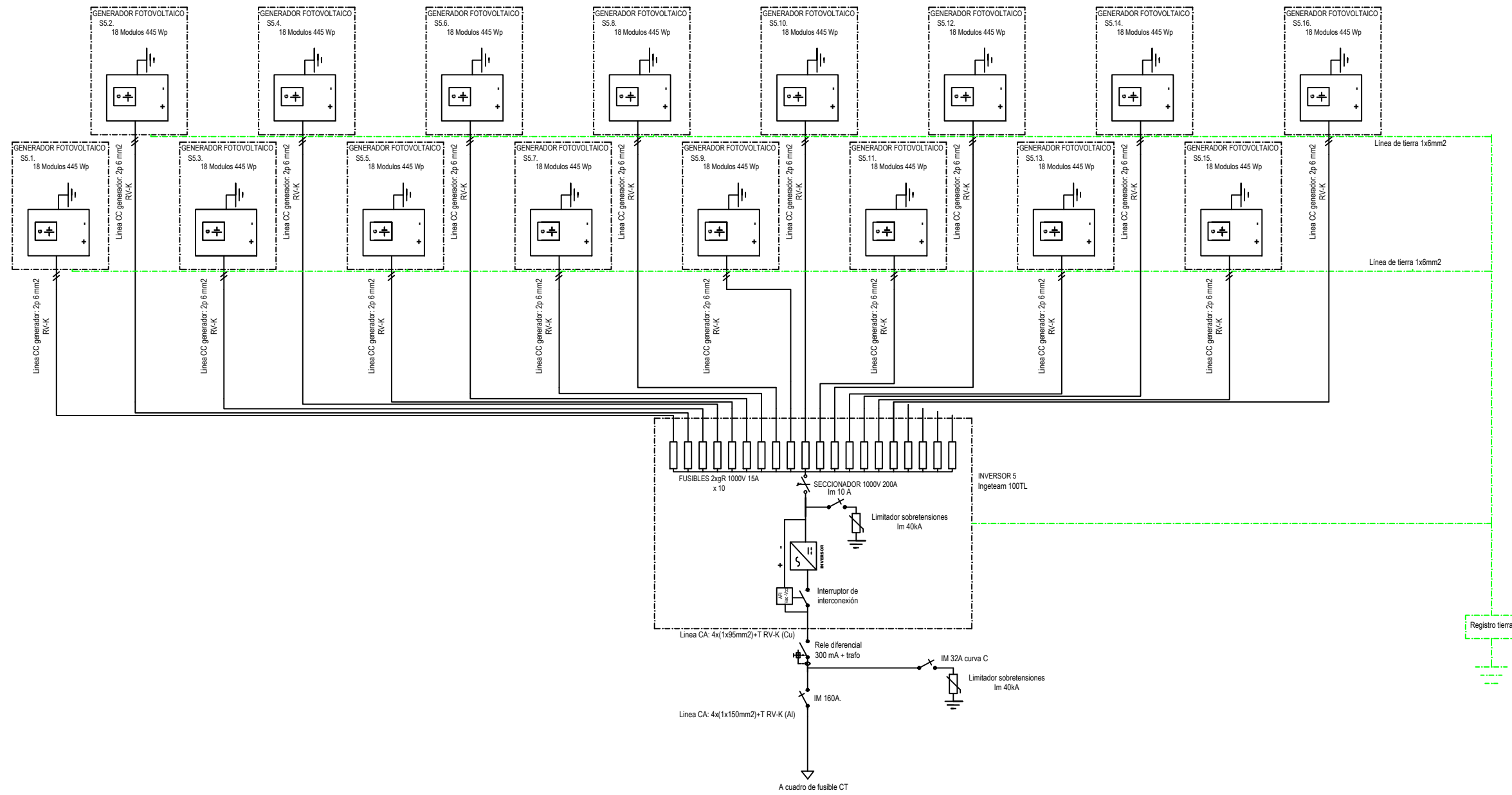
ENERGYSYSTEM by Green Grouping	INSTALACION FOTOVOLTAICA	Junio 2021
REALIZADO POR:	EMPLAZAMIENTO La Puebla de Castro (Huesca)	ESCALA S.E.
JOAQUIN MORA LARRAMONA INGENIERO TECNICO INDUSTRIAL Colegiado nº 8252	PETICIONARIO CENTAURUS SOLAR, S.L.	Nº DE PLANO 1.8.3
MANUEL BURREL MUR INGENIERO TECNICO INDUSTRIAL Colegiado nº 8567	Plano unifilar inersor 2	



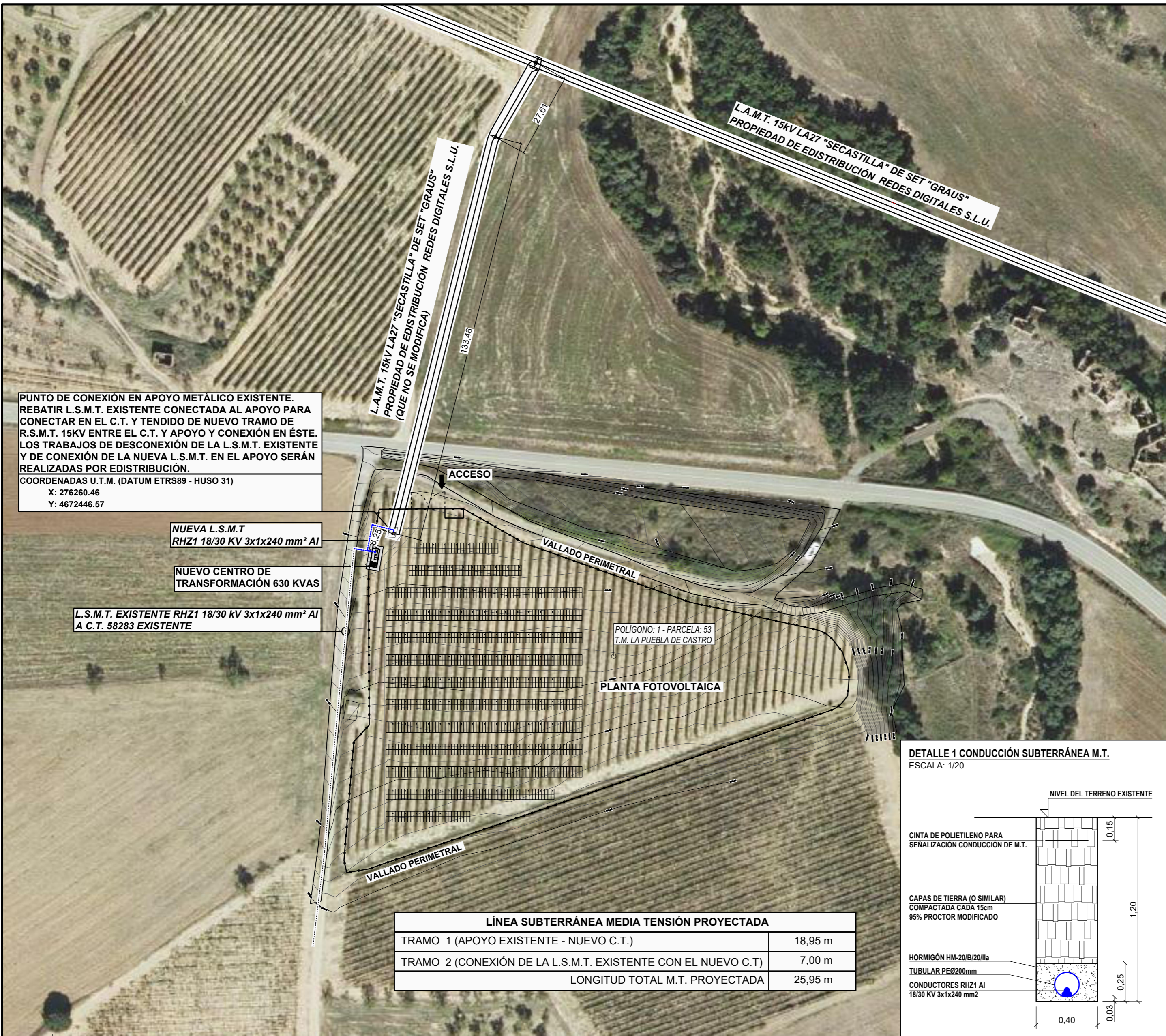
ENERGYSYSTEM by Green Grouping	INSTALACION FOTOVOLTAICA	Junio 2021
REALIZADO POR: JOAQUIN MORA LARRAMONA INGENIERO TECNICO INDUSTRIAL Colegiado nº 8252	EMPLAZAMIENTO La Puebla de Castro (Huesca)	ESCALA S.E.
MANUEL BURREL MUR INGENIERO TECNICO INDUSTRIAL Colegiado nº 8567	PETICIONARIO CENTAURUS SOLAR, S.L.	Nº DE PLANO 1.8.4
Plano unifilar inversor 3		



ENERGYSYSTEM by Green Grouping	INSTALACION FOTOVOLTAICA	Junio 2021
REALIZADO POR:	EMPLAZAMIENTO La Puebla de Castro (Huesca)	ESCALA S.E.
JOAQUIN MORA LARRAMONA INGENIERO TECNICO INDUSTRIAL Colegiado nº 8252	PETICIONARIO CENTAURUS SOLAR, S.L.	Nº DE PLANO 1.8.5
MANUEL BURREL MUR INGENIERO TECNICO INDUSTRIAL Colegiado nº 8567	Plano unifilar inductor 4	



ENERGYSYSTEM by Green Grouping	INSTALACION FOTOVOLTAICA	Junio 2021
REALIZADO POR:	EMPLAZAMIENTO Alcubierre (Huesca)	ESCALA S.E.
JOAQUIN MORA LARRAMONA INGENIERO TECNICO INDUSTRIAL Colegiado nº 8252	PETICIONARIO CENTAURUS SOLAR, S.L.	Nº DE PLANO 1.8.6
MANUEL BURREL MUR INGENIERO TECNICO INDUSTRIAL Colegiado nº 8567	Plano unifilar inverter 5	



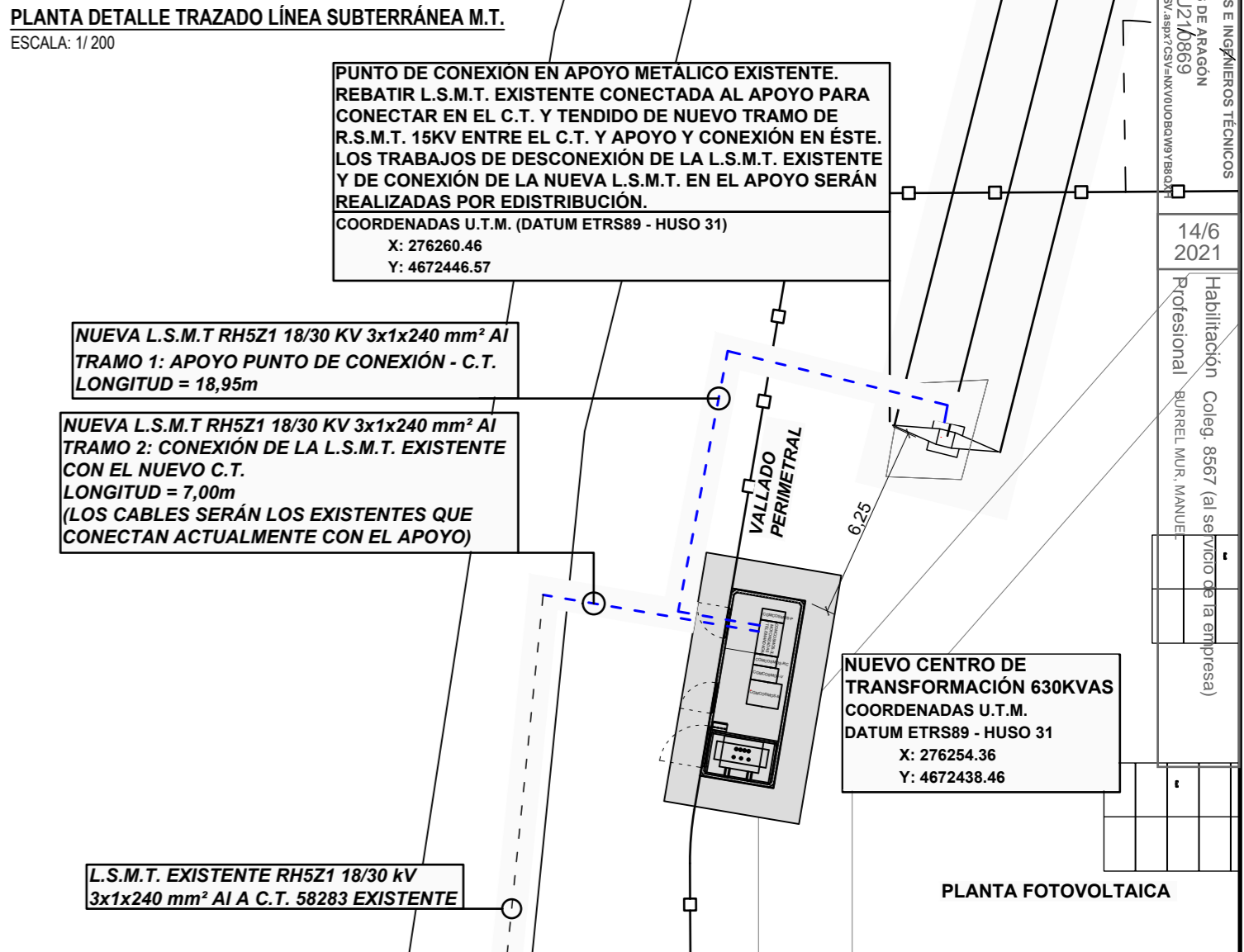
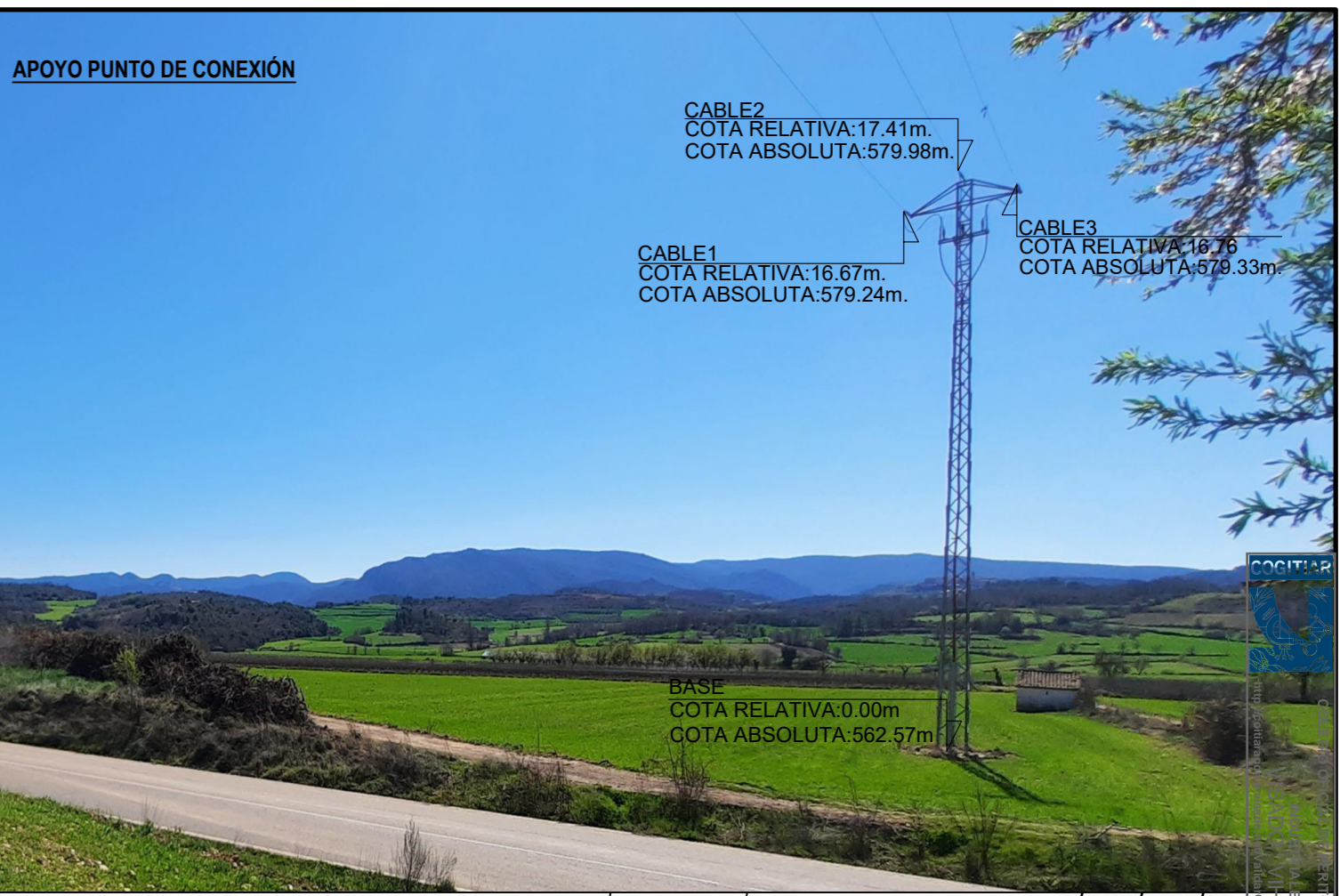
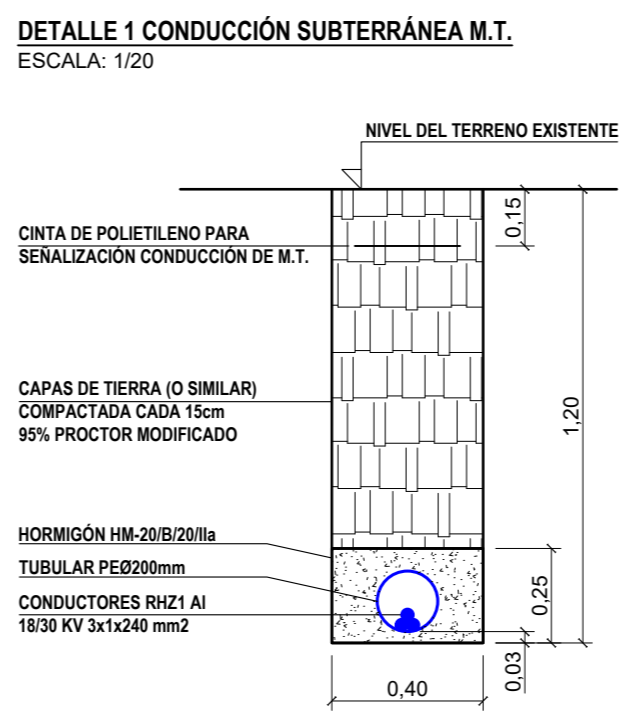
PUNTO DE CONEXIÓN EN APOYO METALICO EXISTENTE.
 REBATIR L.S.M.T. EXISTENTE CONECTADA AL APOYO PARA CONECTAR EN EL C.T. Y TENDIDO DE NUEVO TRAMO DE R.S.M.T. 15KV ENTRE EL C.T. Y APOYO Y CONEXIÓN EN ÉSTE. LOS TRABAJOS DE DESCONEJÓN DE LA L.S.M.T. EXISTENTE Y DE CONEXIÓN DE LA NUEVA L.S.M.T. EN EL APOYO SERÁN REALIZADAS POR EDISTRIBUCIÓN.
 COORDENADAS U.T.M. (DATUM ETRS89 - HUSO 31)
 X: 276260.46
 Y: 4672446.57

NUEVA L.S.M.T
 RHZ1 18/30 KV 3x1x240 mm² AI

NUEVO CENTRO DE TRANSFORMACIÓN 630 KVAS

L.S.M.T. EXISTENTE RHZ1 18/30 kV 3x1x240 mm² AI
 A C.T. 58283 EXISTENTE

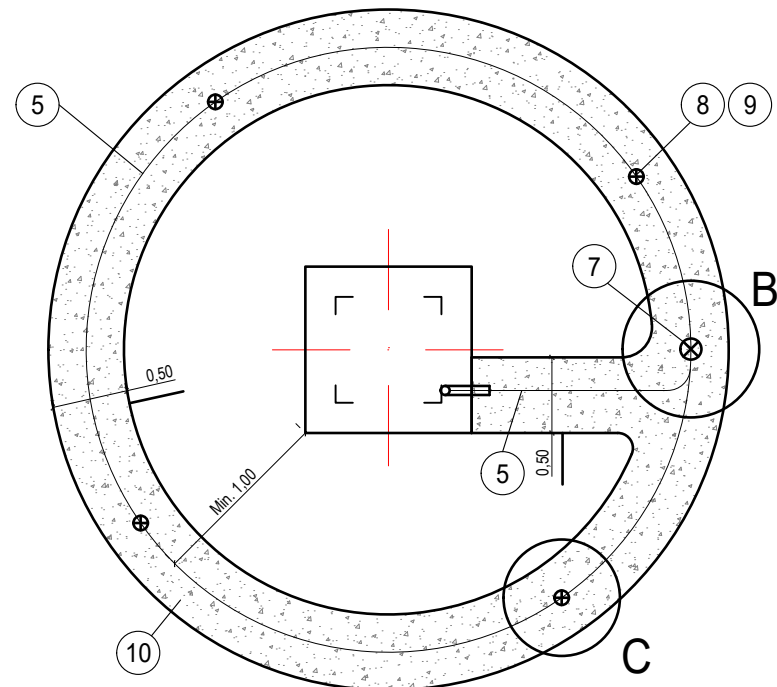
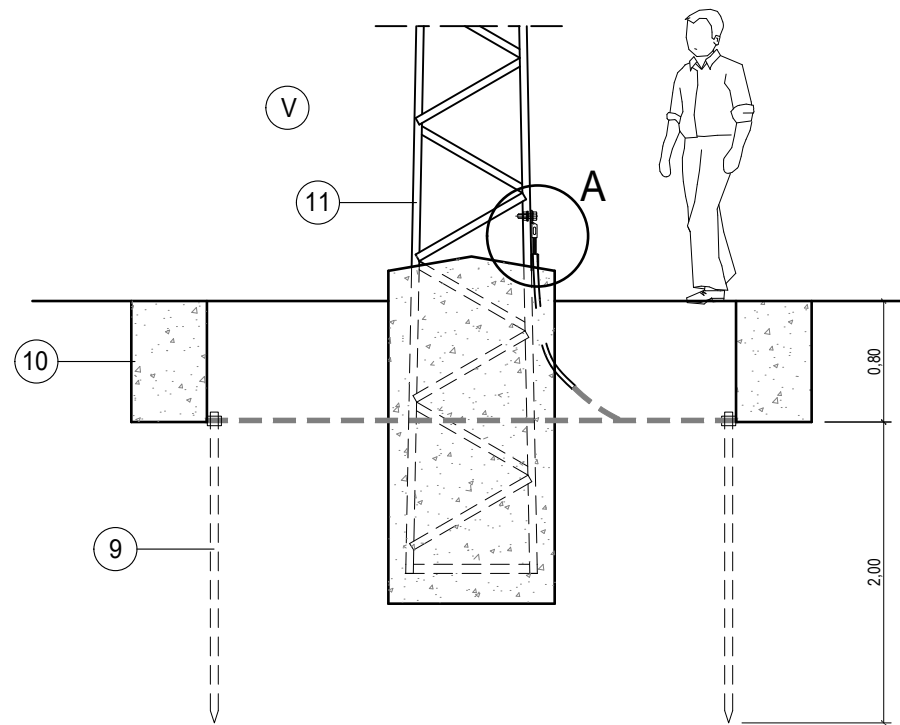
LÍNEA SUBTERRÁNEA MEDIA TENSIÓN PROYECTADA	
TRAMO 1 (APOYO EXISTENTE - NUEVO C.T.)	18,95 m
TRAMO 2 (CONEXIÓN DE LA L.S.M.T. EXISTENTE CON EL NUEVO C.T.)	7,00 m
LONGITUD TOTAL M.T. PROYECTADA	
	25,95 m



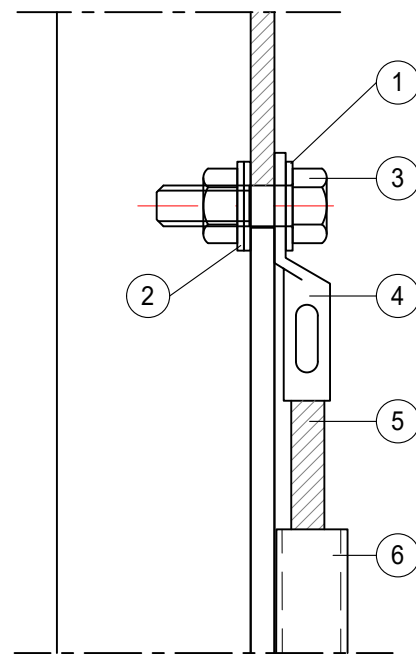
ENERGYSYSTEM by Green Grouping	INSTALACION FOTOVOLTAICA		FECHA Junio 2021
	REALIZADO POR:	EMPLAZAMIENTO La Puebla de Castro (Huesca)	ESCALA 1 / 1.000
	JOAQUIN MORA LARRAMONA INGENIERO TECNICO INDUSTRIAL Colegiado nº 8252	PETICIONARIO Centaurus Solar S.L.	Nº DE PLANO 0.9
MANUEL BURREL MIJR INGENIERO TECNICO INDUSTRIAL Colegiado nº 8567	Plano de planta trazado línea M.T.		

INGENIEROS TÉCNICOS DE ARAGÓN
 Nº 1210889
 C.A. Aragón C.V. MANUEL BURREL MIJR
 14/6 2021
 Profesional BURREL MIJR, MANUE...
 (al ser titular de la empresa)

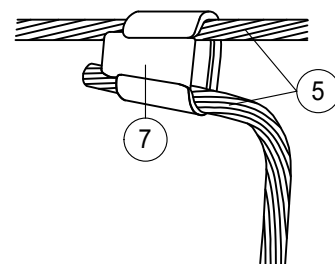
APOYO DE ENTRONQUE



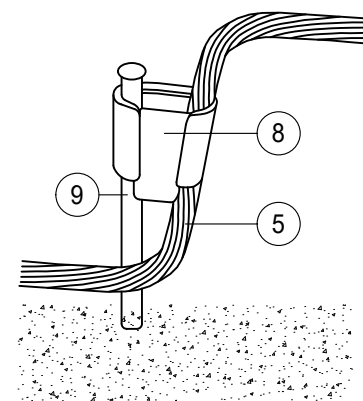
DETALLE A



DETALLE B



DETALLE C



11	1	APOYO METÁLICO DE CELOSIA
10	12,50 m.	ZANJA CIELO ABIERTO DE 0,50x0,80 m. DE PROFUNDIDAD
9	4	PICA CILINDRICA DE ACERO COBREADA Ø 14,6x2.000 mm.
8	4	CONC. DERIVACIÓN APRIETE POR CUÑA A PRESIÓN PICA Ø 14,6/CABLE DE COBRE 50 mm2.
7	1	CONECTOR DE DERIVACIÓN APRIETE POR CUÑA A PRESIÓN CABLES DE COBRE 50/50 mm2.
6	1,20 m.	TUBO DE PVC GP7 TIPO 21 Ø EXT. 28,3mm. CURVABLE EN CALIENTE
5	15,00 m.	CABLE DE COBRE DESNUDO C-50 Ø EXT. APARENTE 9,00 mm.
4	1	TERMINAL RECTO A COMPRESIÓN DE COBRE PALA REDONDA
3	1	THP M12x40/5.6 + TH M12/5.C
2	1	ARANDELA GROWER A12 DIN 127
1	2	ARANDELA A12x2,5
MARCA	Nº PIEZAS	DENOMINACIÓN

**LA RESISTENCIA DE DIFUSIÓN DE LA P.A.T.
NO SERÁ SUPERIOR A 20 OHMIOS.**

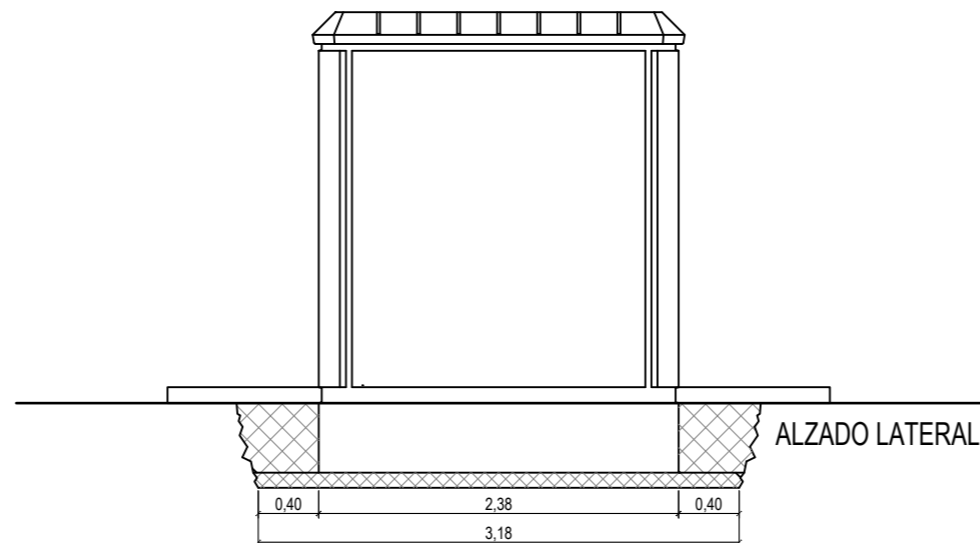
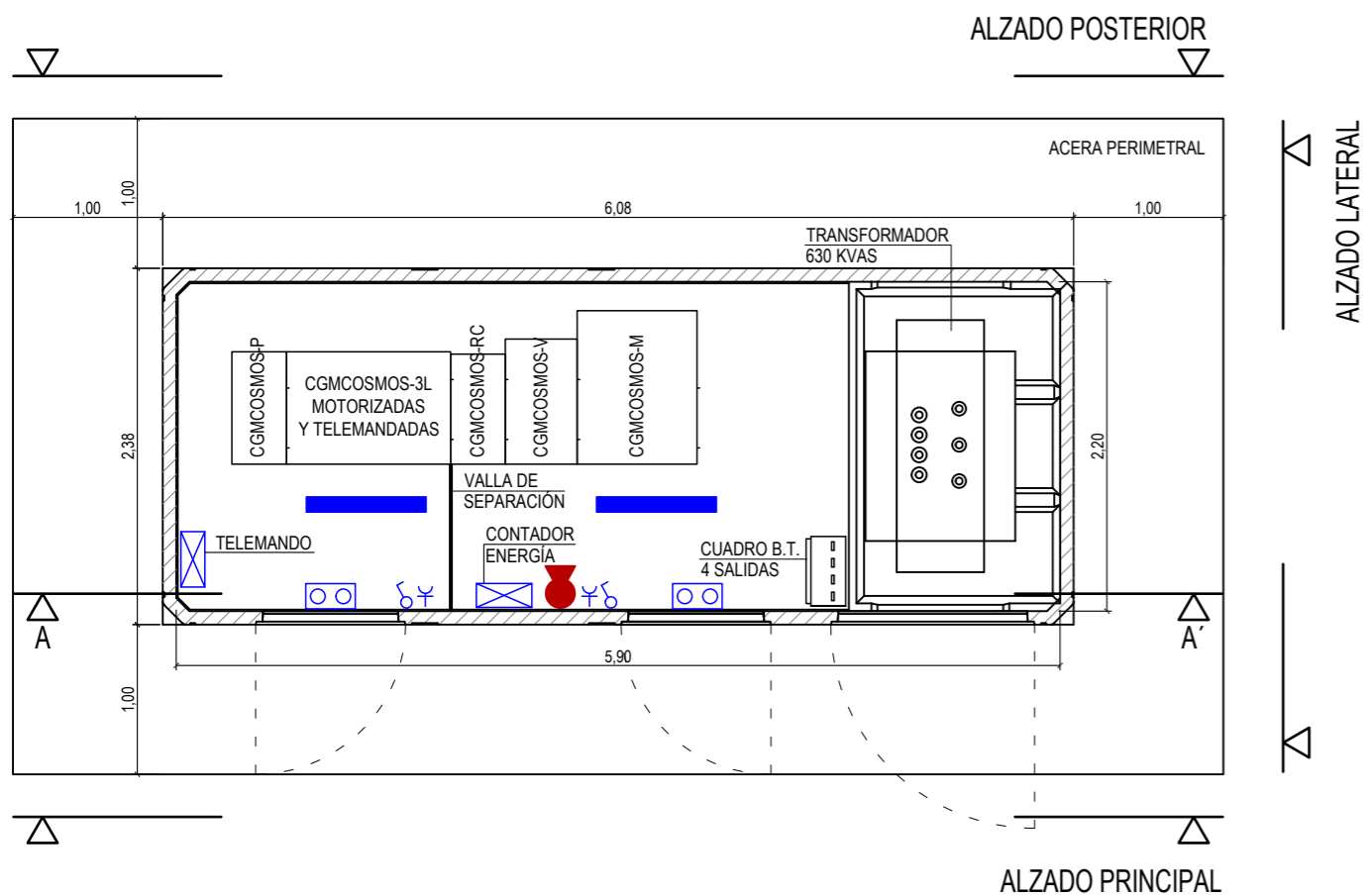
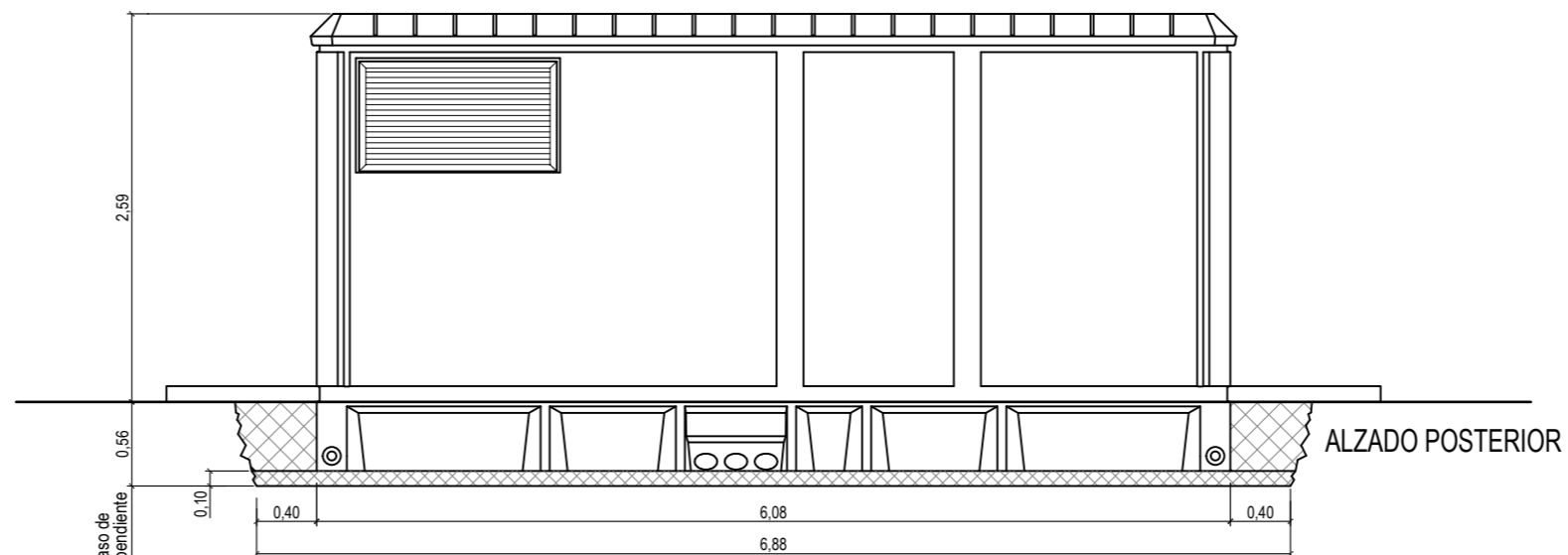
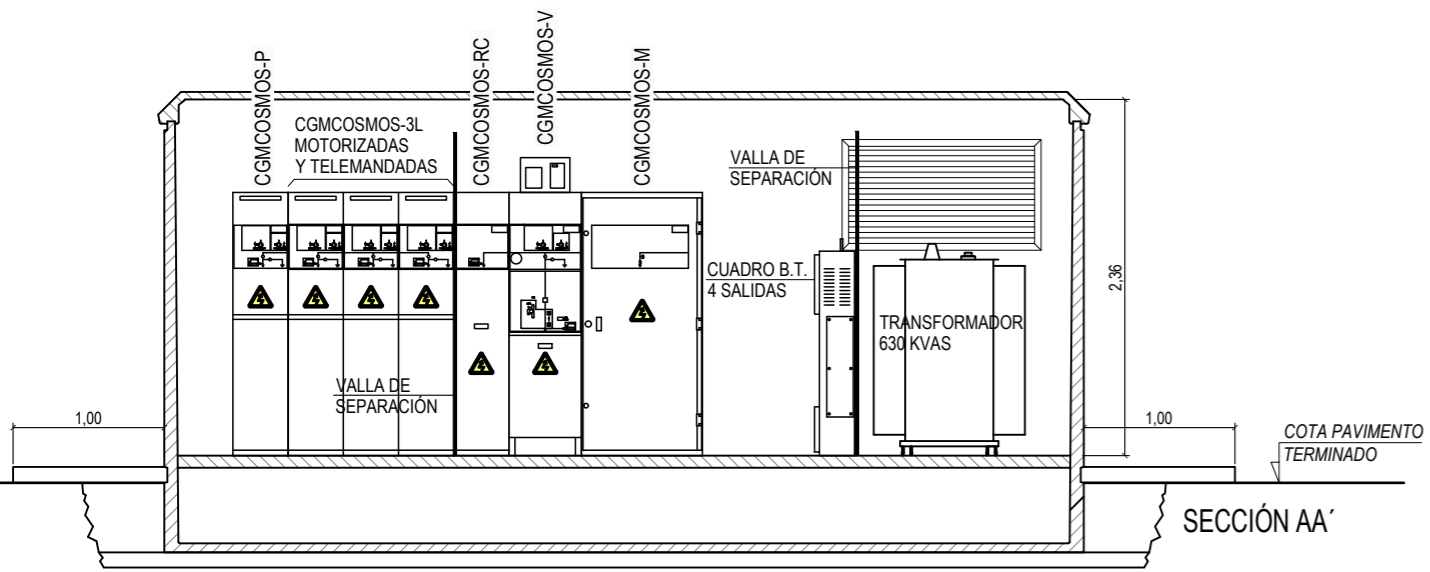
ENERGYSTEM by Green Grouping	INSTALACION FOTOVOLTAICA	FECHA Junio 2021
REALIZADO POR: JOAQUIN MORA LARRAMONA INGENIERO TECNICO INDUSTRIAL Colegiado nº 8252	EMPLAZAMIENTO La Puebla de Castro (Huesca)	ESCALA E / D
MANUEL BURREL MUR INGENIERO TECNICO INDUSTRIAL Colegiado nº 8567	PETICIONARIO Centaurus Solar S.L.	Nº DE PLANO 0.11
Plano de toma de tierra apoyo metálico de entronque		



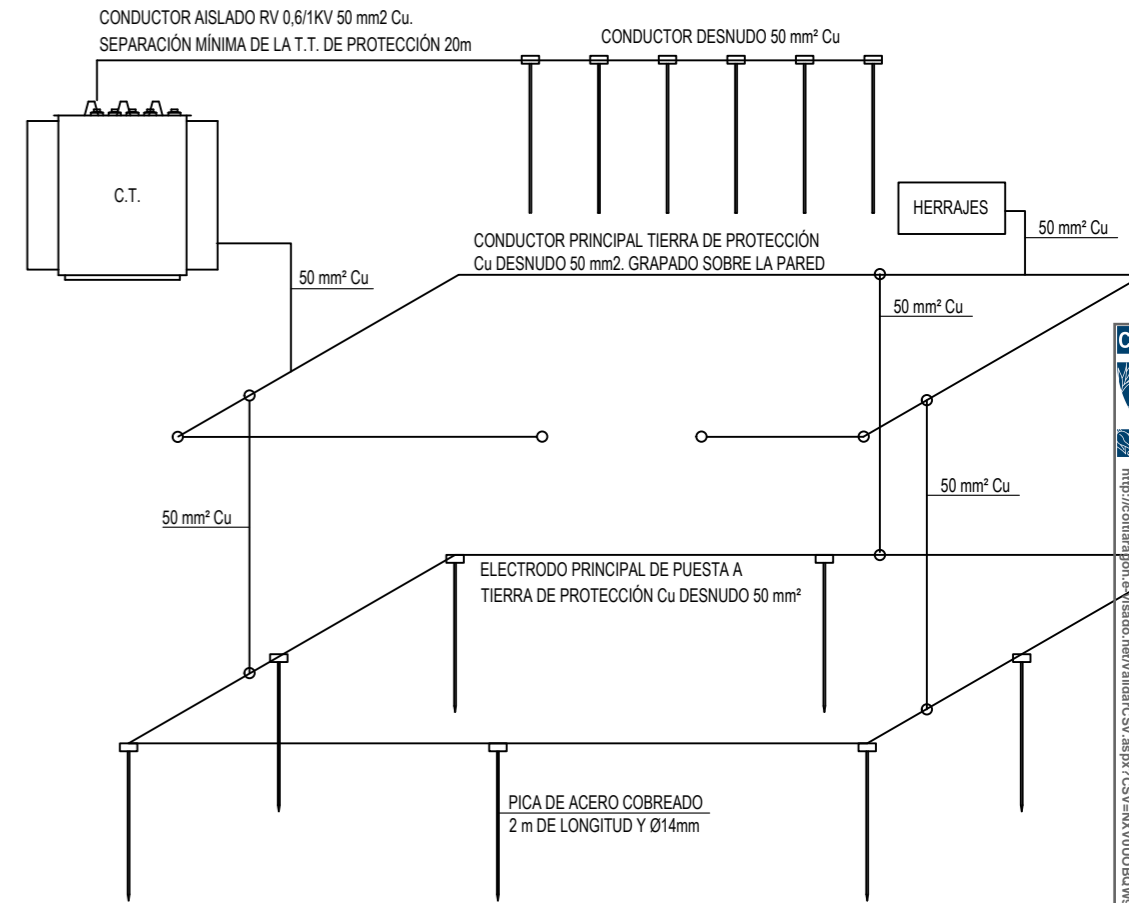
COLEGIO OFICIAL DE PERITOS E INGENIEROS TÉCNICOS
INDUSTRIALES DE ARAGÓN
VISADO : V/HU210869
http://colindaragon.e-visado.net/validarCSV.aspx?CSV=HXV0U0Q0BQW0Y0BQX0H

14/6
2021

Habilitación Coleg. 8567 (al servicio de la empresa)
Profesional BURREL MUR, MANUEL

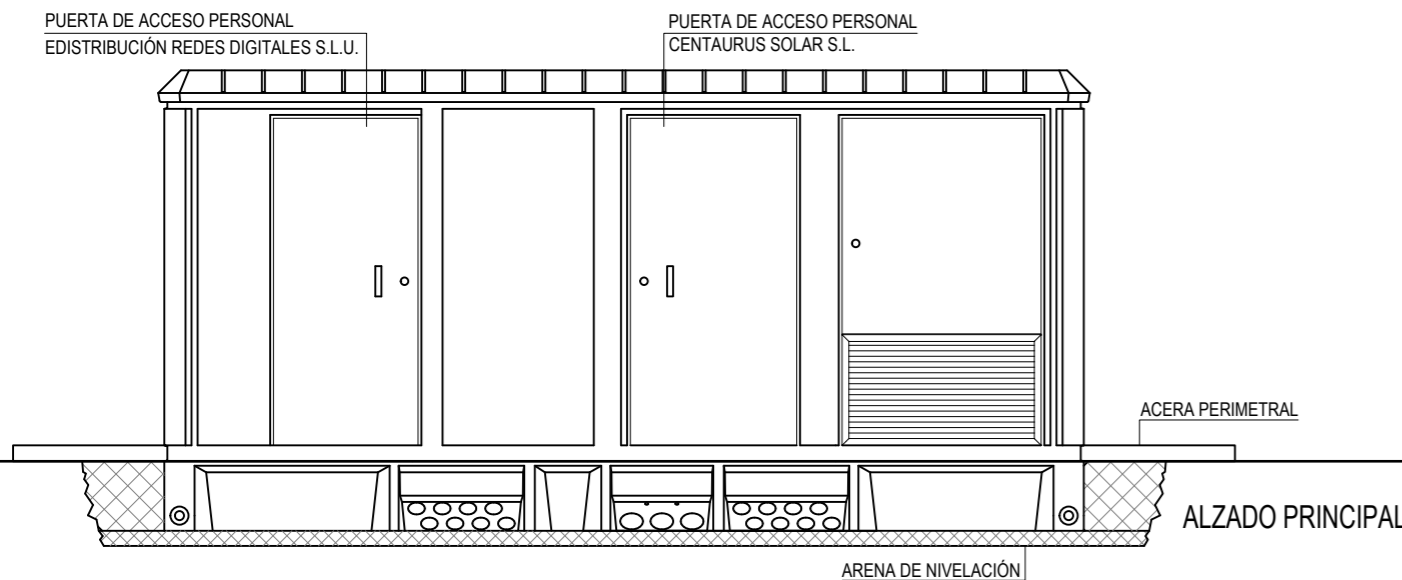


DIMENSIONES DE LA EXCAVACION
6.88 m. ancho x 3.18 m. fondo x 0.56 m. profund.



TOMA DE TIERRA DE SERVICIO (CONECTAR EL NEUTRO DEL TRANSFORMADOR)
5/62 SEIS PICAS DE Cu ALINEADAS DE 2 m Ø 14 mm SEPARADAS 2 m Y COLOCADAS A 0,5 m DE PROFUNDIDAD. SE COLOCARÁN EN EL FONDO DE ZANJA PARALELA A LA RED SUBTERRÁNEA DE M.T. DE ALIMENTACIÓN AL C.T.

TOMA DE TIERRA DE PROTECCIÓN (CONECTAR HERRAJES)
70-40/82 ANILLO RECTANGULAR DE 7 x 4 m ENTERRADO A 0,8 m DE PROFUNDIDAD CON 8 PICAS DE 2 m Ø 14 mm. LAS PICAS Y EL ANILLO SE COLOCARÁN EN EL FONDO DE LA EXCAVACIÓN A REALIZAR PARA COLOCAR EL C.T.



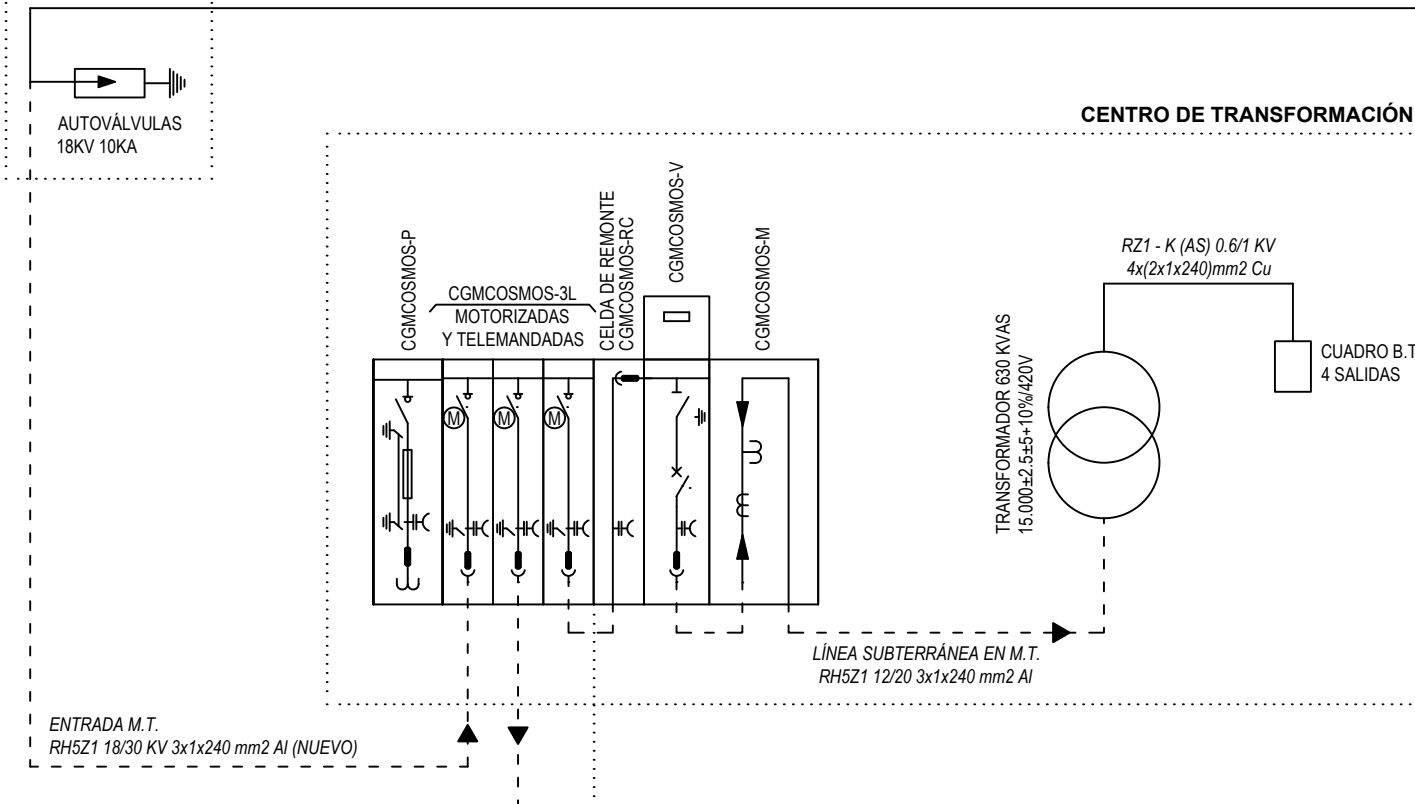
LEYENDA INSTALACIONES	
	PANTALLA LED 22W
	INTERRUPTOR ESTANCO
	BASE DE ENCHUFE
	LUMINARIA DE EMERGENCIA ESTANCA 240Lm
	EXTINTOR CO2 89B, 5Kg

CELDAS	
CGMCOSMOS-3L	CELDA COMPACTA DE 3 FUNCIONES DE LINEA 24 kV 630A 20kA. ESTAS 3 CELDAS DEBEN SER MOTORIZADAS Y TELEMANDADAS.
CGMCOSMOS-RC	CELDA MODULAR DE REMONTE 24 kV.
CGMCOSMOS-V	CELDA MODULAR DE PROTECCIÓN GENERAL CON INTERRUPTOR AUTOMÁTICO 24 kV 630A 20kA CON PANEL DE PROTECCIONES INDIRECTAS SINORMA ERZ ENDESA.
CGMCOSMOS-M	CELDA MODULAR DE MEDIDA CON 3 TRANSFORMADORES DE TENSIÓN Y 3 TRANSFORMADORES DE INTENSIDAD.
CGMCOSMOS-P	CELDA DE PROTECCIÓN 24kV 630A CON FUSIBLES Y TRAFU AUXILIAR 200VA

ENERGYSYSTEM by Green Grouping		INSTALACION FOTOVOLTAICA		FECHA
REALIZADO POR:	JOAQUIN MORA LARRAMONA INGENIERO TECNICO INDUSTRIAL Colegiado nº 8252	EMPLAZAMIENTO	La Puebla de Castro (Huesca)	Junio 2021
MANUEL BURREL MUR INGENIERO TECNICO INDUSTRIAL Colegiado nº 8567		PETICIONARIO	Centaurus Solar S.L.	ESCALA 1 / 50
			Plano de centro de transformación	Nº DE PLANO 0.12

PUNTO DE CONEXIÓN EN APOYO METÁLICO EXISTENTE.
 REBATIR L.S.M.T. EXISTENTE CONECTADA AL APOYO PARA
 CONECTAR EN EL C.T. Y TENDIDO DE NUEVO TRAMO DE
 R.S.M.T. 15KV ENTRE EL C.T. Y APOYO Y CONEXIÓN EN ÉSTE.
 LOS TRABAJOS DE DESCONEXIÓN DE LA L.S.M.T. EXISTENTE
 Y DE CONEXIÓN DE LA NUEVA L.S.M.T. EN EL APOYO SERÁN
 REALIZADAS POR EDISTRIBUCIÓN.

L.A.M.T. 15KV LA27 "SECASTILLA" DE SET "GRAUS"
 PROPIEDAD DE EDISTRIBUCIÓN REDES DIGITALES S.L.U.



SALIDA M.T. A C.T. 58283
 RH5Z1 18/30 KV 3x1x240 mm² Al (EXISTENTE)

ENTRADA M.T.
 RH5Z1 18/30 KV 3x1x240 mm² Al (NUEVO)

INSTALACIÓN A CEDER A EDISTRIBUCIÓN REDES DIGITALES S.L.U. ← → INSTALACIÓN PROPIEDAD DEL CLIENTE

CENTRO DE TRANSFORMACIÓN

CGMCOSMOS-3L	CELDA COMPACTA DE 3 FUNCIONES DE LINEA 24 kV 630A 20kA. ESTAS 3 CELDAS DEBEN SER MOTORIZADAS
CGMCOSMOS-RC	CELDA MODULAR DE REMONTE 24 kV.
CGMCOSMOS-V	CELDA MODULAR DE PROTECCIÓN GENERAL CON INTERRUPTOR AUTOMÁTICO 24 kV 630A 20kA CON PANEL DE PROTECCIONES INDIRECTAS S/NORMA ERZ ENDESA.
CGMCOSMOS-M	CELDA MODULAR DE MEDIDA CON 3 TRANSFORMADORES DE TENSIÓN Y 3 TRANSFORMADORES DE INTENSIDAD.
CGMCOSMOS-P	CELDA DE PROTECCIÓN 24KV 630A CON FUSIBLES Y TRAFÓ AUXILIAR 200VA

ENERGYSYSTEM by Green Grouping	INSTALACION FOTOVOLTAICA	FECHA Junio 2021
REALIZADO POR:	EMPLAZAMIENTO La Puebla de Castro (Huesca)	ESCALA S / E
JOAQUIN MORA LARRAMONA INGENIERO TECNICO INDUSTRIAL Colegiado nº 8252	PETICIONARIO Centaurus Solar S.L.	Nº DE PLANO 0.13
MANUEL BURREL MUR INGENIERO TECNICO INDUSTRIAL Colegiado nº 8567	Esquema unifilar	

COGITAR
 COLEGIO OFICIAL DE PERITOS E INGENIEROS TÉCNICOS
 INDUSTRIALES DE ARAGÓN
 VISADO : V/HU210869
<http://cotilragon.e-visado.net/validarOSV.aspx?OSV=HXV0000909W1YBQXK>
 14/6
 2021
 Habilitación Coleg. 8567 (al servicio de la empresa)
 Profesional BURREL MUR, MANUEL

Firma Colegiado 1.

**BURREL MUR
MANUEL -
18046602C**

Firmado digitalmente por
BURREL MUR MANUEL -
18046602C

Fecha: 2021.06.13
19:48:22 +02'00'


Firma Colegiado 2.

Firma Colegio o Institución 1.

Firma Colegio o Institución 2.

Este documento contiene campos de firma electrónica. Si estos campos están firmados se aconseja validar las firmas para comprobar su autenticidad. Tenga en cuenta que la última firma aplicada al documento (firma del Colegio o Institución) debe GARANTIZAR QUE EL DOCUMENTO NO HA SIDO MODIFICADO DESDE QUE SE FIRMÓ.

El Colegio garantiza y declara que la firma electrónica aplicada en este documento es totalmente válida a la fecha en la que se aplicó, que no está revocada ni anulada. En caso contrario el Colegio NO ASUMIRÁ ninguna responsabilidad sobre el Visado aplicado en el documento, quedando ANULADO a todos los efectos.


COLEGIO OFICIAL DE PERITOS E INGENIEROS TÉCNICOS INDUSTRIALES DE ARAGÓN VISADO : VIH/210869 http://cogitiaragon.e-visado.net/ValidarCSV.aspx?CSV=NXV0U0BQW9YB8QXH
14/6 2021
Habilitación Coleg: 8567 (al servicio de la empresa) Profesional BURREL MUR, MANUEL